

مدرسة الشعلة الخاصة

سياسة السلامة الإلكترونية والحماية من مخاطر شبكة الإنترنت

إجراءات وترتيبات السلامة الإلكترونية في المدرسة



الاستفادة القصوى والتوظيف الفاعل للتعلم
الإلكتروني الآمن

غايتنا:

websites
messaging
gaming
alert
spam
social
media
emailing
mobilephones
chatrooms
report
aware
Internet
E-Safety
Besmart
CEOP
downloading
texting
searching
personaldetails
privacy



سياسة استخدام المكتبات الإلكترونية والاستخدام الآمن لشبكة الإنترنت في مدرسة الشعلة الخاصة

□ يتضمن الاستخدام الآمن للإنترنت في مدرسة الشعلة الخاصة :

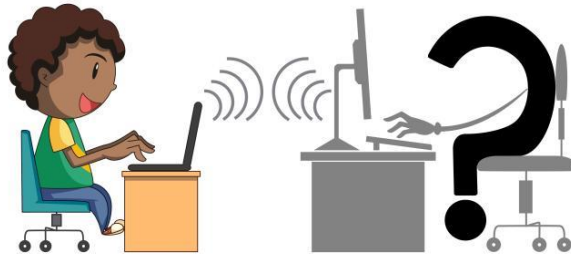
- استخدام الحواسيب والبريد الإلكتروني للتواصل بين : (الكادر المدرسي، الطلاب والمعلمين، المدرسة والعالم الخارجي).
- استخدام الإنترنت لأغراض الإرشاد الأكاديمي كإجراء الاختبارات التي تحدد الميول المهنية.
- استخدام الإنترنت لأغراض البحث عن الفرص الجامعية والاختصاصات التي توفرها الجامعات المختلفة لطلاب المرحلة الإعدادية والثانوية.
- تطوير مهارات الطلاب التقنية وقدراتهم على البحث العلمي.



□ يمنع استخدام الحواسيب أو الإنترنت في المدرسة للأغراض التالية :

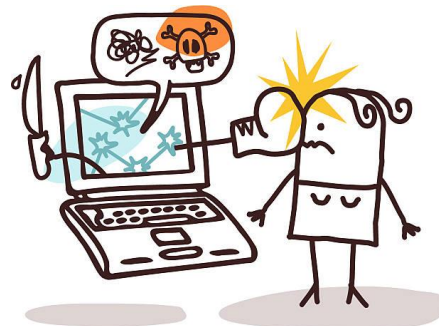
- نشر أية مواد أو آراء مخالفة للقانون والنظام السائد في الدولة أو يتعارض مع عادات وتقاليده وقيم المجتمع الإماراتي تحت أي ذريعة .
- البحث أو مشاهدة مواد لا تتعلق بأهداف المنهج المدرسي أو أهداف الإرشاد الأكاديمي.
- نسخ أو حفظ أو نشر ملفات أو مواد ذات حقوق محفوظة من دون موافقة أصحابها.

- الاشتراك بأي نشاط ، أو شراء أي مواد / منتجات من دون الحصول على موافقة الإدارة المدرسية .
- اللهو بالألعاب الإلكترونية (غير التعليمية).
- استخدام مواقع التواصل الاجتماعي لأغراض شخصية.
- استخدام الإنترنت بطريقة تعطل وتعيق مهمة بقية المستخدمين (كتحميل ملفات ذات حجم كبير خلال أوقات الذروة).
- نشر أو مشاركة أي معلومات شخصية لأي شخص في المدرسة.
- أي استخدام يخالف قوانين وسياسات مدرسة الشعلة الخاصة.



□ حماية الطلاب من أي إساءة عبر الإنترنت يمنع أي شخص من القيام بما يلي :

- تحميل أو نشر أو إرسال أو نسخ أي رسالة أو صورة فيها إهانة لأي شخص.
 - استخدام لغة عنصرية أو بذيئة .
 - إهانة أو مهاجمة الآخرين.
 - إلحاق الأذى بالكمبيوترات أو أنظمة الكمبيوتر أو شبكة الإنترنت.
 - انتهاك الحقوق المحفوظة.
 - انتهاك حساب مستخدم آخر.
 - استخدام شبكة الإنترنت للدعاية لموضوع معين دون الحصول على موافقة الإدارة المدرسية.
 - الدخول الى ملفات أي شخص دون إستئذانه.
- قد يتعرض أي شخص يستخدم الإنترنت بشكل مخالف للوائح والأنظمة المدرسية لإجراءات تتضمن المنع من استخدام الإنترنت، بالإضافة إلى إجراءات أخرى تقرها الإدارة المدرسية.



الإشراف على استخدام الإنترنت :

- يقوم المعلمون بتوجيه الطلاب لاستخدام المواد والمصادر التعليمية بشكل مناسب، من شأن هذا الأمر حماية الطلاب من إضاعة الوقت ، بالإضافة إلى حمايتهم من الدخول الى مواقع غير مناسبة للطلاب ولا تخدم العملية التعليمية.
- تتوفر الكمبيوترات في المدرسة في أماكن محددة (كغرف الحاسوب ، الصفوف ، المكتبة ، غرف المشرفين، مكاتب الإداريين).
- جميع الأجهزة الإلكترونية توضع بطريقة يستطيع المعلم من خلالها الاطلاع على ما يقوم به الطلاب على هذه الأجهزة.
- استخدام الطلاب للإنترنت يكون تحت إشراف المعلمين حصراً.
- عند إجراء الطلاب لعملية بحث في الإنترنت يقوم المعلم بتزويد الطلاب بالمواقع التي عليهم الرجوع إليها للحصول على المعلومات.
- يمنع تكليف الطلاب بالبحث عن صورة لأي موضوع من خلال الإنترنت (إلا من خلال المواقع التي قام المعلم بتزويد الطلاب بها).
- عند عرض فيديو من الإنترنت يقوم المعلم بتحميل الفيديو ومشاهدته قبل عرضه على الطلاب، تجنباً لعرض أي مشاهد غير لائقة.



قوانين عامة خاصة بالحماية من مخاطر شبكة الإنترنت:

- تقوم المدرسة بتطبيق نظام حجب المواقع التي تعتبر غير مناسبة لأهداف العملية التعليمية.
- جميع مستخدمي الإنترنت في المدرسة (من الكادر المدرسي) يطلعون بعناية على شروط الاستخدام الآمن للإنترنت وكيفية الحماية من مخاطر شبكة الإنترنت ويوقعون على استلام سياسة مكتوبة حول ذلك.
- قوانين الاستخدام الآمن للكمبيوتر تثبت في جميع غرف الحاسوب والمكتبات الإلكترونية في المدرسة، بعد توعية الطلاب بها من قبل معلم الحاسوب.
- جميع مواقع التواصل الاجتماعي محجوبة في المدرسة.



□ توفر المدرسة خدمات الإرشاد والتوعية للطلاب وأولياء الأمور لجعل الأبناء في مأمن عند استخدامهم لشبكة

الإنترنت في المدرسة والبيت ومنها :

- بيان أهمية الاستخدام الآمن للإنترنت، واستعماله دائماً لتحقيق غرض إيجابي (علمي ، ثقافي ، دراسي ، اجتماعي أو ترفيهي).
- تنظيم الوقت المحدد لاستخدام الإنترنت بحكمة ونظام وعدم إسراف.
- تركيب برامج الحماية والأمان اللازمة على جهاز الحاسب الآلي .
- وضع جهاز الحاسب الآلي الذي يستخدم لتصفح الإنترنت في مكان عام وليس داخل غرف مغلقة لتسهيل عملية الإشراف ووضع قواعد واضحة للاستخدام .
- تجنب الحديث مع الغرباء على الإنترنت حول الأسرة أو إعطائهم أي معلومات شخصية هامة بالأسرة.
- كما تحظر المدرسة استخدام صور الطالب إلكترونياً إلا في شكل لائق ومناسب.
- في حال تعرض أي شخص في المدرسة لأي إساءة من خلال استخدام الإنترنت يقوم بتبليغ فريق الرعاية الطلابية أو المشرف الإداري لاتخاذ الإجراءات اللازمة.



إرشادات الطلبة حول السلامة الإلكترونية داخل المدرسة



1. تجنب الحديث مع الغرباء على الإنترنت حول الأسرة أو صور خاصة أو إعطائهم أي معلومات شخصية هامة عن الأسرة.
2. في حال تعرض أي شخص في المدرسة لأي إساءة من خلال استخدام الإنترنت يقوم بتبليغ فريق الرعاية الطلابية أو المشرف الإداري لاتخاذ الإجراءات اللازمة.
3. نظم وقت استخدامك للإنترنت بحكمة ونظام وعدم إسراف.
4. لا تعبت بالتوصيلات الكهربائية لأجهزة المكتبة الإلكترونية
5. يمنع استخدام الأجهزة لأغراض غير البحث العلمي و الأغراض التعليمية والإرشاد الأكاديمي.
6. استخدم أجهزة المكتبة استخداماً فردياً وليس جماعياً
7. تجنب وضع الفلاشات في الأجهزة الخاصة بالمدرسة
8. الجلوس بالوضعية الصحيحة لإراحة الظهر
9. عدم تناول المأكولات والمشروبات بالقرب من الأجهزة والمحافظة عليها.
10. أطفئ الأجهزة دائماً بالطريقة الصحيحة